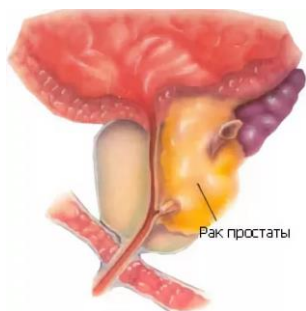
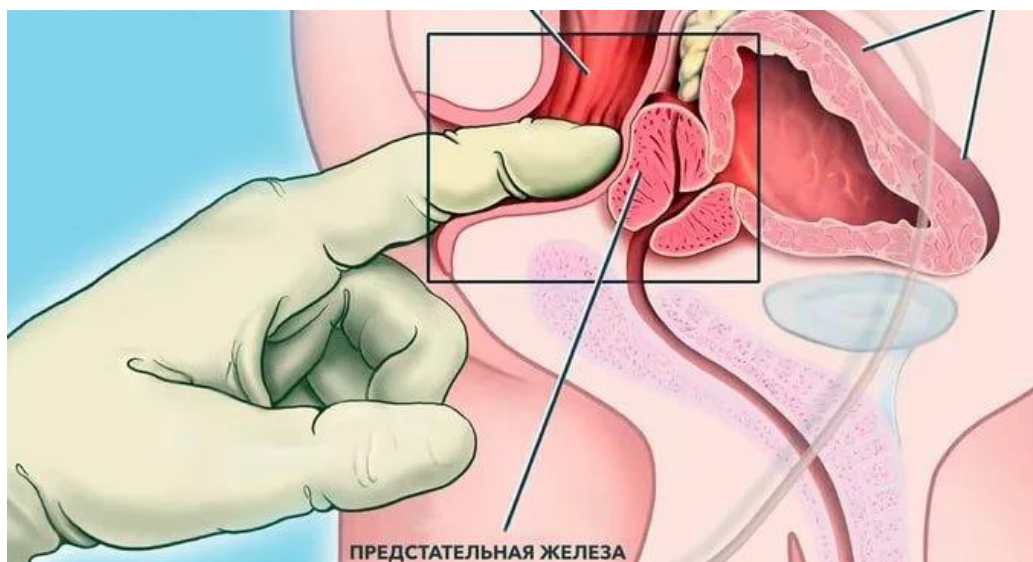


РАК ПРЕДСТАТЕЛЬНОЙ ЖЕЛЕЗЫ.



Рак предстательной железы (РПЖ) – одно из наиболее часто встречающихся новообразований у мужчин среднего и пожилого возраста. С возрастом риск развития этого заболевания растет на 3-4% в год, и прекращает расти только тогда, когда начинает увеличиваться уровень смертности от сердечно-сосудистых заболеваний.

В России рак предстательной железы был выделен в отдельное заболевание только в 1989 году. Доля рака простаты в структуре заболеваемости мужского населения неуклонно росла и в 1996 году составила 4%. За 1989 – 2001гг. число впервые диагностированных заболеваний увеличилось с 5,5 тыс. до 11,6 тыс., то есть на 52%. Число умерших от рака предстательной железы составляет 6,8 человек на 100 000 населения (в США – 17,9).



В конце восьмидесятых годов отмечался выраженный рост заболеваемости раком предстательной железы, который постепенно снизился до обычных показателей. Это объясняется широким внедрением в повседневную практику опухолевого маркера – **простат-специфического антигена (ПСА)**, в результате чего было выявлено большое количество бессимптомных форм рака.

Простатический специфический антиген (ПСА) — опухолевый маркёр, определение которого проводится в сыворотке крови (анализ крови из вены), применяющийся для диагностики и наблюдения за течением рака простаты и аденомы простаты — доброкачественной гиперплазии предстательной железы (ДГПЖ). Основываясь на последних российских данных, ежегодное определение уровня ПСА у мужчин целесообразно начинать с **45-летнего возраста**, что и нашло своё отражение в практике Минздравсоцразвития России.

ОСНОВНЫЕ ПРИЧИНЫ ПРОСТАТИТА



МАЛОПОДВИЖНЫЙ
ОБРАЗ ЖИЗНИ

НЕ НОРМИРОВАННАЯ
ПОЛОВАЯ ЖИЗНЬ

ИНФЕКЦИОННЫЕ
ЗАБОЛЕВАНИЯ

ОСЛАБЛЕННЫЙ
ИММУНИТЕТ

Необходимо учитывать, что уровень **ПСА** в сыворотке крови может быть повышен по следующим причинам:

- рак простаты,
- доброкачественная гиперплазия простаты, при большом ее объеме более 100 см³
- наличие простатита,
- ишемия или инфаркт простаты,
- эякуляция накануне исследования.

Таким образом, повышение уровня **ПСА** не всегда говорит о злокачественном заболевании предстательной железы и результат рассматривается в каждом случае сугубо индивидуально.

В нашей поликлинике Вы можете пройти полный скрининг заболеваний мужской половой сферы, а так же всей мочевыделительной системы.